

## Campaña Contra Malezas Reglamentadas

**Informe Mensual  
Septiembre de 2017**

### 1.- Antecedentes

Durante 2016 se muestrearon 3,206 hectáreas cultivadas con ajo, alfalfa, avena, cebada, cebolla, chile, durazno, frijol, jitomate, maíz, manzano, tomatillo, trigo, vid y zanahoria, así como en agostadero, cuyo costo fitosanitario se estimó en \$5,247,203 y el valor de la producción en \$103,476,778. Dicha superficie se localizó en los municipios de Calera, Cuauhtémoc, Fresnillo, Guadalupe, Jerez, Loreto, Luis Moya, Morelos, Ojocaliente, Panuco, Sombrerete, Trancoso, Valparaíso, Villa de Cos y Zacatecas, por lo que en el presente ejercicio se priorizará la atención en las ubicaciones de éstos municipios.

La relación beneficio costo es positiva con la siguiente relación: 1 : 1752.

Se atendieron directamente a 57 productores con control de focos de infestación.

### OBJETIVO – META

En los siguientes cuadros aparecen los municipios, productores, sitios y superficies a atender y a su vez los objetivos que se pretenden obtener.

#### Malezas Cuarentenarias

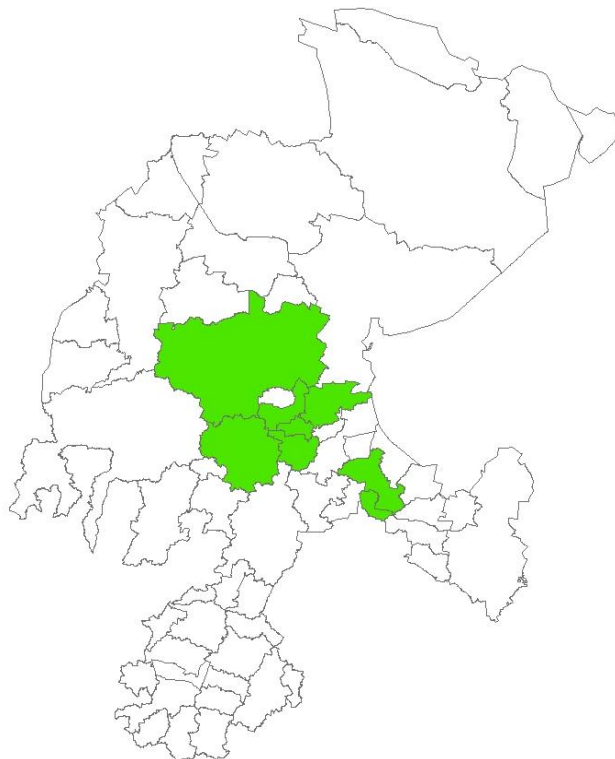
MUNICIPIO	NUMERO DE PRODUCTORES	NO. DE SITIOS A ATENDER	SUPERFICIE A ATENDER(HA)	NIVEL DE INFESTACIÓN PROMEDIO ACTUAL	INFESTACIÓN ESPERADA(OBJETIVO)
JEREZ	1	1	4.00	14.7500	0.0000
<b>TOTAL</b>	<b>1</b>	<b>1</b>	<b>4.00</b>	<b>14.7500</b>	<b>0.0000</b>
Promedio sobre el total de los datos:				14.7500	

#### Polygonum convolvulus

MUNICIPIO	NUMERO DE PRODUCTORES	NO. DE SITIOS A ATENDER	SUPERFICIE A ATENDER(HA)	NIVEL DE INFESTACIÓN PROMEDIO ACTUAL	INFESTACIÓN ESPERADA(OBJETIVO)
CALERA	10	32	874.00	4.6610	4.6600
FRESNILLO	33	92	1,065.00	4.3679	4.4000
JEREZ	6	25	85.00	9.1533	9.1500
LUIS MOYA	1	2	18.00	0.0000	0.0000
MORELOS	2	3	16.00	3.2632	3.2600
OJOCALIENTE	1	4	44.00	0.0000	0.0000
PANUCO	1	3	37.00	4.0000	4.0000
SOMBRERETE	4	7	20.00	5.0345	5.0300
VALPARAISO	2	15	65.00	5.3333	5.3300
VILLA DE COS	1	1	11.00	0.0000	0.0000
ZACATECAS	24	50	203.00	4.5188	4.5100
TRANCOSO	3	4	14.00	1.9123	2.0200
<b>TOTAL</b>	<b>88</b>	<b>238</b>	<b>2,452.00</b>	<b>3.5204</b>	<b>3.5300</b>
Promedio sobre el total de los datos:				4.7572	

#### Aegilops cylindrica

MUNICIPIO	NUMERO DE PRODUCTORES	NO. DE SITIOS A ATENDER	SUPERFICIE A ATENDER(HA)	NIVEL DE INFESTACION PROMEDIO ACTUAL	INFESTACION ESPERADA(OBJETIVO)
ZACATECAS	1	1	4.00	0.0000	0.0000
<b>TOTAL</b>	<b>1</b>	<b>1</b>	<b>4.00</b>	<b>0.0000</b>	<b>0.0000</b>
Promedio sobre el total de los datos:				0.0000	



Situación fitosanitaria en el estado de Zacatecas.

### 3- Acciones fitosanitarias

De acuerdo a la estrategia operativa de la Campaña Contra Malezas Reglamentadas, las actividades que permitirán alcanzar los objetivos-meta establecidos son las siguientes:

## COMITÉ ESTATAL DE SANIDAD VEGETAL DE ZACATECAS

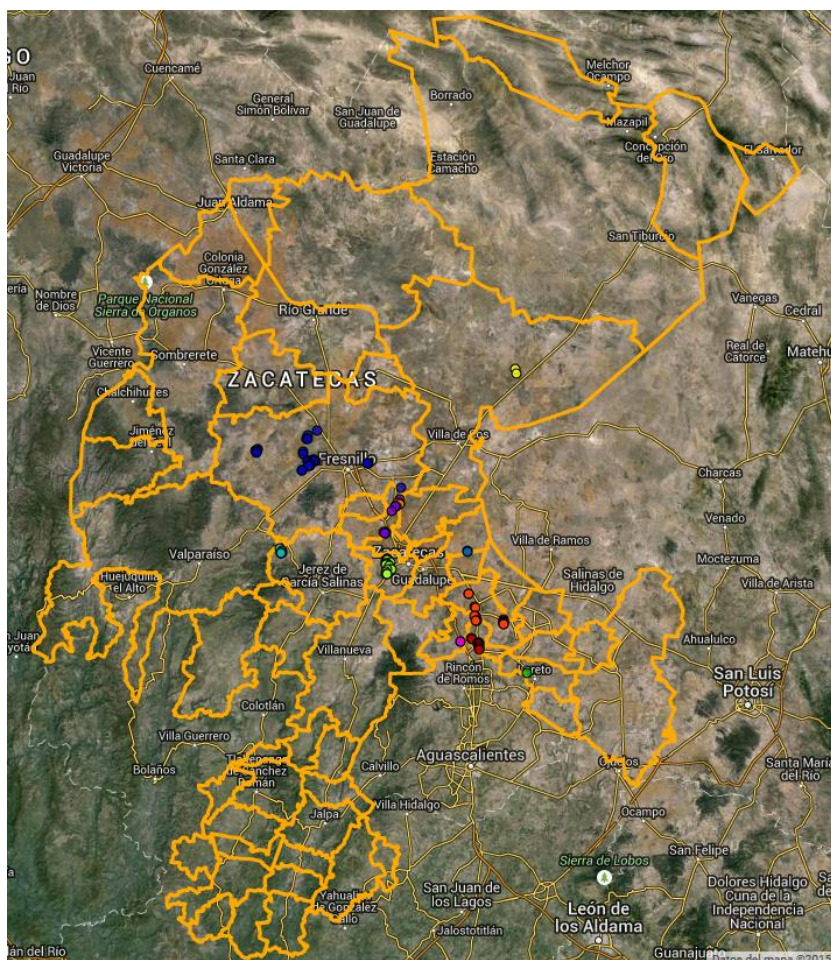


**Muestreo:** En áreas de bajo control la frecuencia del muestreo debe ser quincenal con la finalidad de conocer la fluctuación poblacional de la maleza y los avances en la erradicación.





## COMITÉ ESTATAL DE SANIDAD VEGETAL DE ZACATECAS

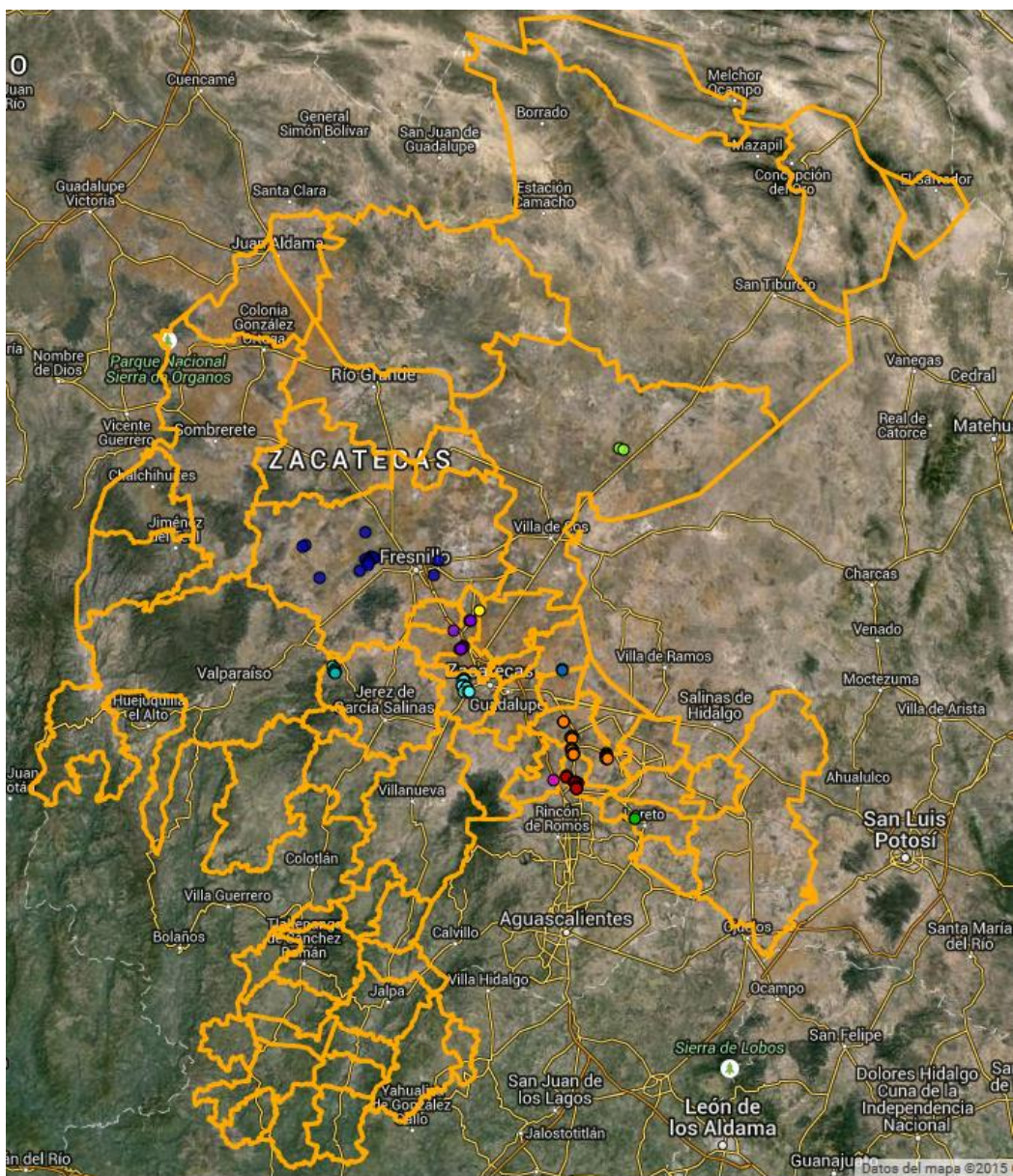


Muestreo realizados en 2014(Fuente: SICAFI, 2015).

Para el muestreo de banco de semillas se toman muestras de 1 metro cuadrado a 2 y 5 cm., de profundidad. El suelo se mezcla para formar una mezcla compuesta y se pone en un recipiente con condiciones favorables para la germinación de las semillas.

**Control de Focos de Infestación:** La detección de una sola planta en unos predios es suficiente para la declaración de un foco de infestación.

## COMITÉ ESTATAL DE SANIDAD VEGETAL DE ZACATECAS



Control de Focos de infestacion realizados en 2014(Fuente: SICAFI, 2015).



# COMITÉ ESTATAL DE SANIDAD VEGETAL DE ZACATECAS

## 4.- Cumplimiento de metas.

Cuadro de Cumplimiento de metas físicas 2015.

### Informe Físico

Estado: Zacatecas

Campaña Contra Malezas Reglamentadas

Informe Correspondiente al mes de septiembre 2017

ACTIVIDAD	UNIDAD DE MEDIDA	FÍSICO						
		PROG. ANUAL	EN EL MES		AL MES			% AL AÑO
			PROGRAMADO	REALIZADO	PROGRAMADO	REALIZADO	%	
<b>MUESTREO</b>								
SUPERFICIE MUESTREADA FÍSICA	HECTÁREAS	2,600.00	331.00	306.00	1,815.00	1,853.50	102.12	71.29
SUPERFICIE MUESTREADA ACUMULADA	HECTÁREAS	4,376.00	621.00	1,635.00	3,455.00	8,161.00	236.21	186.49
SITOS MUESTREADOS	NÚMERO	421	55	56	302	241	80	57
<b>CONTROL DE FOCOS DE INFESTACIÓN</b>								
FOCOS DE INFESTACIÓN CONTROLADOS	NÚMERO	134	18	54	116	111	96	83
SEGUIMIENTO DE FOCOS DE INFESTACIÓN	FOCO	391	56	96	339	161	47	41
<b>DIAGNÓSTICO</b>								
ANÁLISIS	NÚMERO	1	0	0	1	0	0	0
<b>CAPACITACIÓN</b>								
PLÁTICAS A PRODUCTORES	EVENTO	4	0	1	3	4	133	100
<b>SUPERVISIÓN</b>								
SUPERVISIÓN	NÚMERO	9	1	0	6	0	0	0
<b>ADMINISTRACIÓN</b>								
INFORMES FÍSICOS Y FINANCIEROS	NÚMERO	9	1	0	6	8	133	89

Informe Físico de la Campaña contra Malezas Reglamentadas correspondiente al mes de septiembre 2017.

Fuente: SICAFI, 2017.